

Business Analyse und Management von regulatorischen Anforderungen im Bereich Wealth Management bei einer Großbank

findic

Regulatory Support

AUSGANGSSITUATION

- Analyse und Management von grenzübergreifenden regulatorischen Anforderungen
- Umsetzung von Projekten auf Basis dieser Anforderungen
- Effizienzanalyse und Verbesserung der Prozesse zur regulatorischen Analyse

ROLLE FINDIC

- Globale regulatorische Betroffenheitsanalyse
- Erstellung und Management von Anforderungsdokumenten
- Unterstützung der regulatorischen Umsetzungsprojekte
- Erstellung von fachlichen Spezifikationen
- Überwachung und Optimierung der Qualitätssicherung
- Koordination der Stakeholder-Kommunikation
- Neugestaltung des „Regulatory Radar“
- Anpassung der konzernweiten Kommunikationsstruktur

ERGEBNISSE

- Erfolgreiche und zeitgerechte Umsetzung der globalen regulatorischen Anforderungen
- Abnahme durch den Rechtsbereich und Compliance
- Fortlaufende Einhaltung von nationalen und internationalen Regulierungen und Gesetze

1

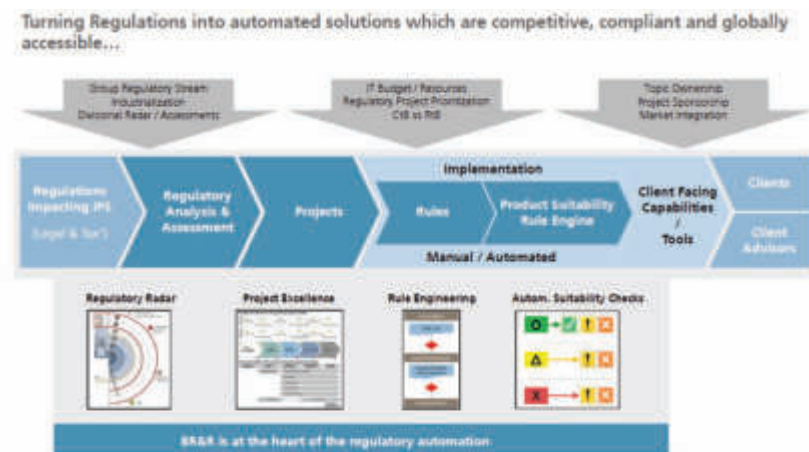
Weiterentwicklung des Prozesses zur Umsetzung regulatorischer Anforderungen

2

Zeitgerechte Implementierung von internationalen regulatorischen Anforderungen

3

Optimierung des Analyseprozesses und der konzernweiten Kommunikationsstrukturen



...increasing CA efficiency and reducing risk exposure at the same time.